

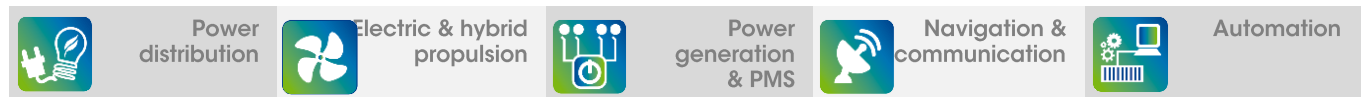
Fluvial – Bateau restaurant

Caractéristiques du navire



Chantier	De la Haute Seine
Longueur	60 m
Largeur	10 m
Propulsion	Electrique
Capacité	400 personnes
Classification	Bureau Véritas Navigation intérieure NI

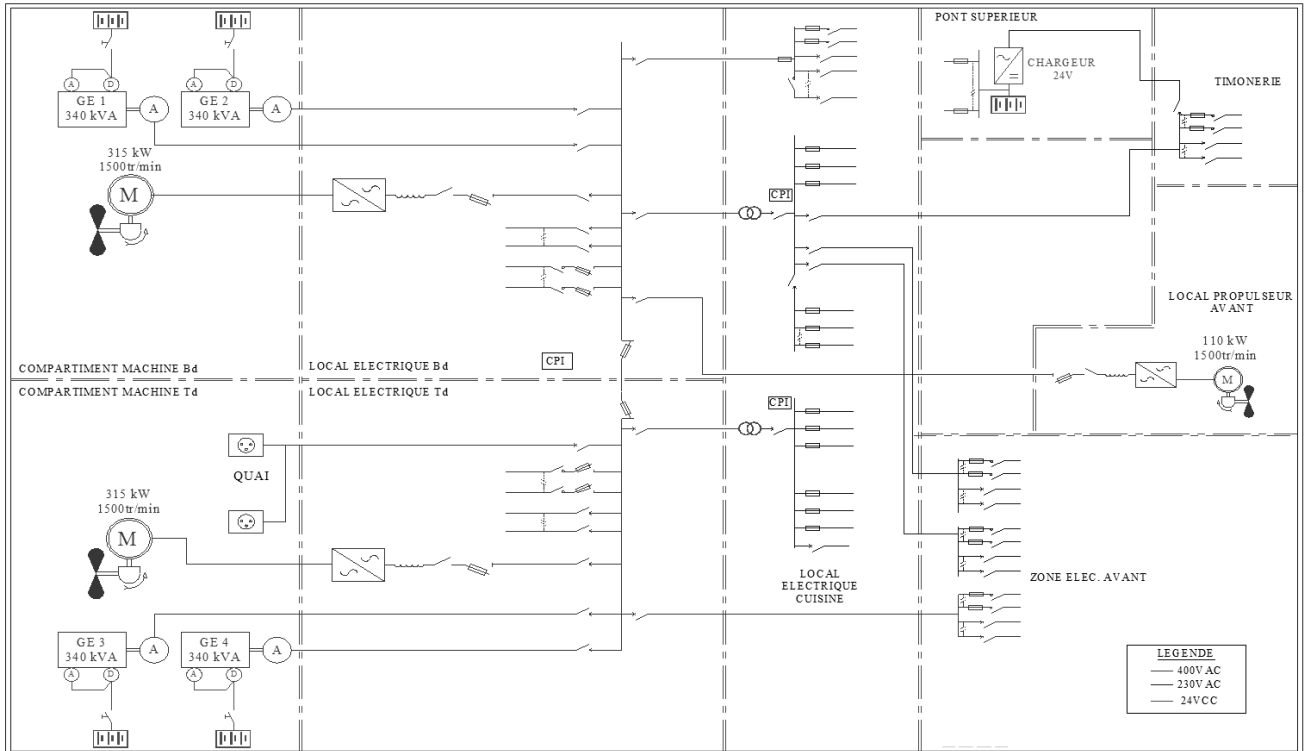
Périmètre d'intervention



BARILLEC marine, sous-traitant global en électricité pour les Bateaux Parisiens, a fourni et mis en service l'installation électrique complète et les systèmes de communication du navire « Diamant »

- Tableaux principaux et secondaires
- Coffrets électriques de distribution
- Pupitre de contrôle
- Réseau de distribution
- Contrôle - commande et supervision
- Système de gestion d'énergie intégré interfacé à la propulsion électrique
- Système de communication interne et réseaux informatiques

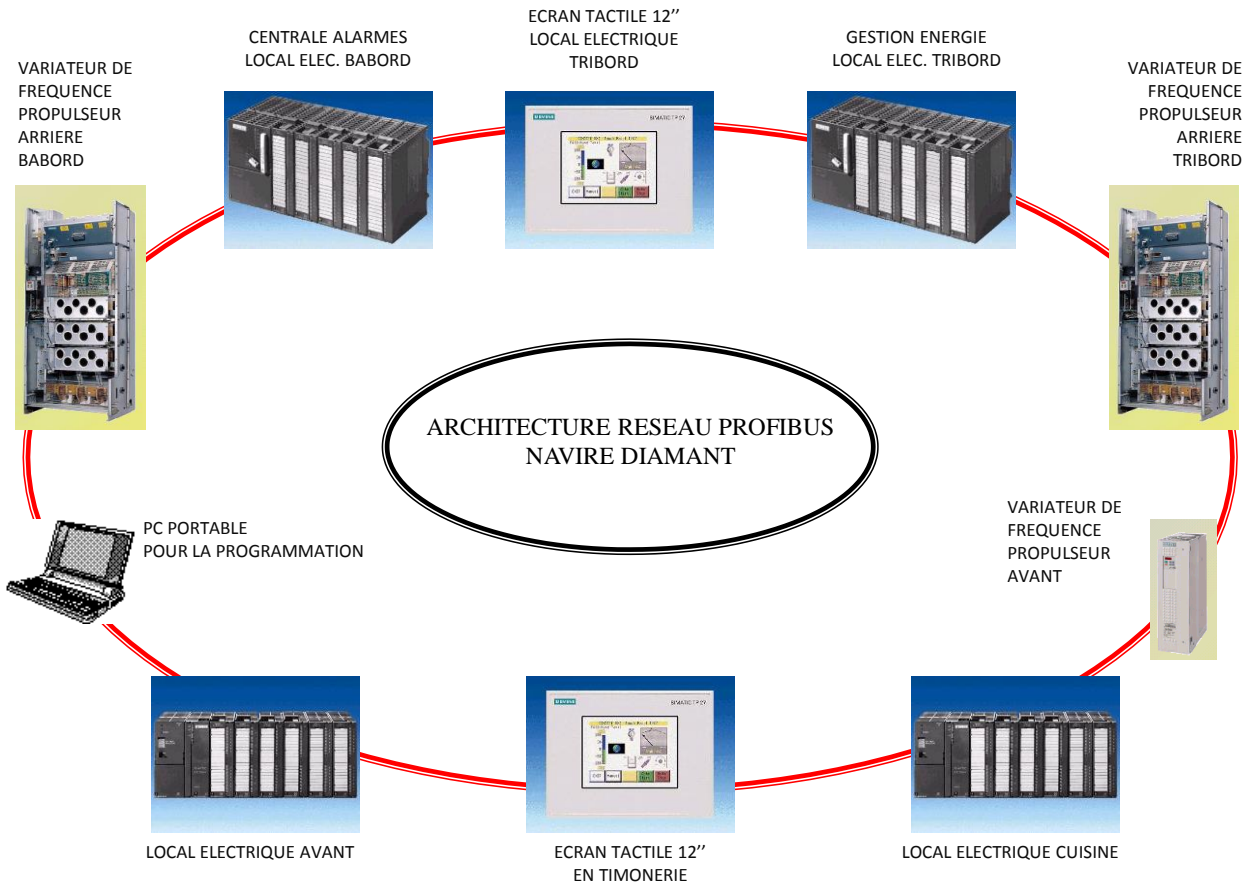
Spécificités techniques



RESEAU DE DISTRIBUTION

- Tableaux principaux et secondaires sont séparés en 2 tableaux principaux totalement indépendants gérant chacun 2 groupes électrogènes
- Propulsion électrique 2x250kW et 1x110kW peu de vibrations et moins de bruit, puissance mécanique installée inférieure
- Surveillance efficace des différentes installations du bord à partir de 2 postes de supervision : moteurs principaux, groupes électrogènes, gestion de stand-by, divers auxiliaires, réseaux de distribution électrique, envahissement, niveau de cuves, incendie...
- Gestion d'énergie : gestion de délestage, limitation de puissance, optimisation du nombre de groupes électrogènes en service

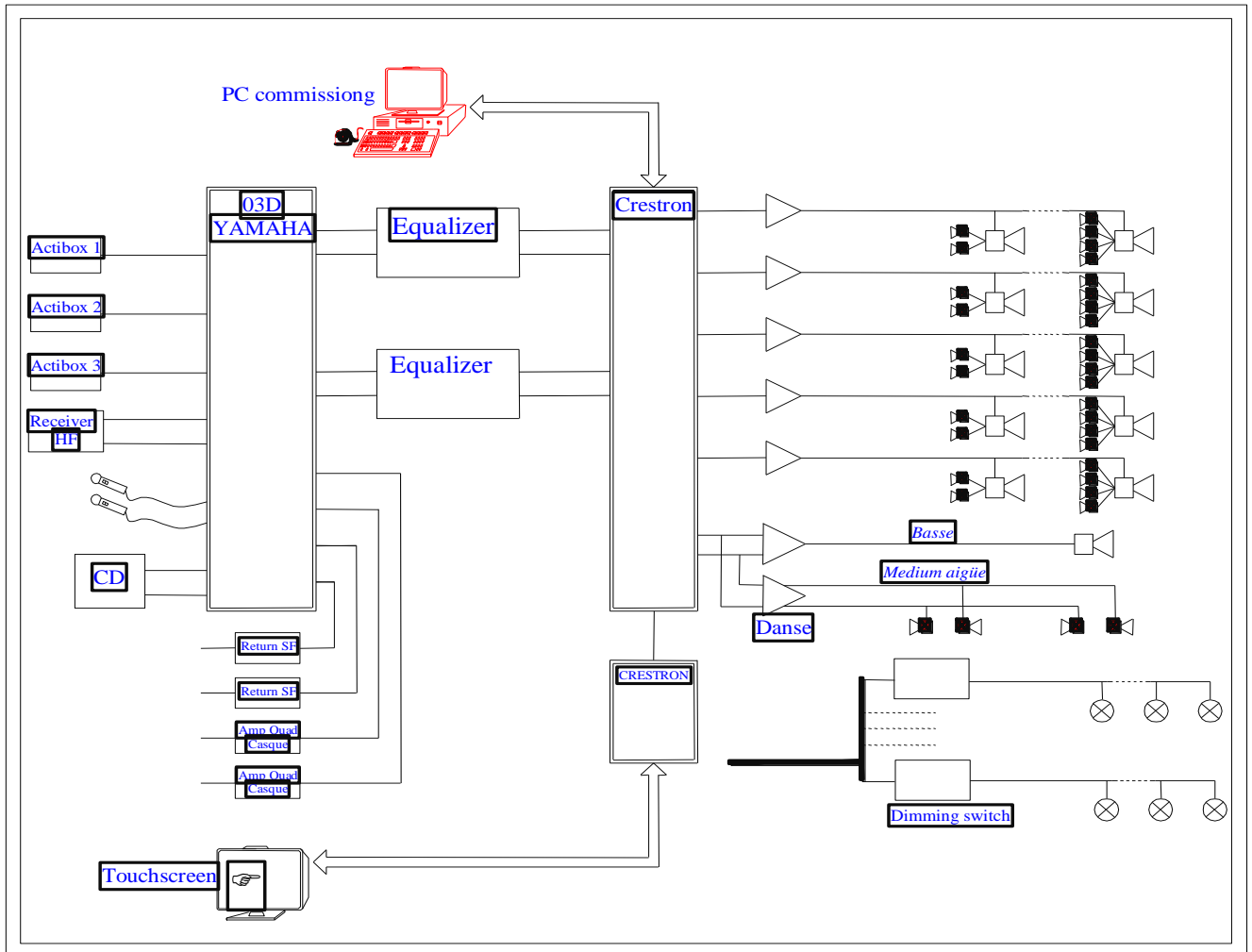
Spécificités techniques



ARCHITECTURE DU RESEAU AUTOMATE

Postes de supervision situés au PC machine et en timonerie

- Synoptiques avec bar graphes et animation des auxiliaires
- Pages d'alarme avec historique
- Fonctions de diagnostic système
- Pages de configuration : seuils de réglages et chronométrage, l'inhibition ... avec accès restreint
- Platine à voyants en passerelle
- Vidéo de surveillance
- Système de détection d'incendie
- Equipements de navigation ...



SYSTÈME DE SONORISATION

Système de sonorisation :

- 5kW de très haute fidélité
- interface graphique permettant la gestion et la diffusion acoustique, automation du mélangeur numérique, gestion de l'éclairage...